

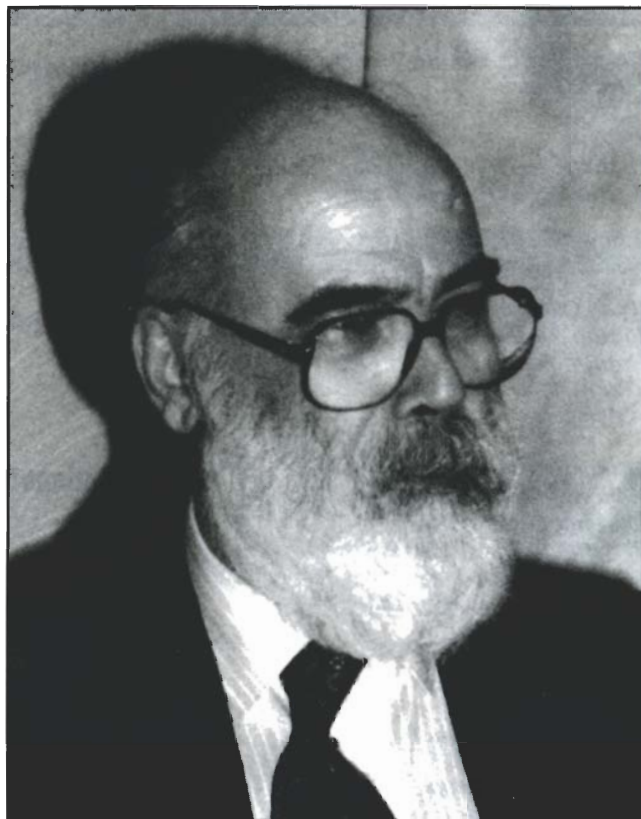
A edição de mais um número da revista *MEDICINA INTERNA* – o sétimo – deve ser acolhida com serena mas legítima e esperançosa satisfação.

Iniciativa atrevida, mas em boa hora corajosamente assumida – no pressuposto de que a Sociedade carece de um meio de comunicação com os seus membros e comunidade médica em geral – merece ser acarinhada e encarada como a alma da Sociedade Portuguesa de Medicina Interna, cuja actividade não deve limitar-se a manifestações episódicas, vistosas – indubitável e geralmente válidas – mas potencialmente efémeras ou restritas, para não dizer perigosamente dispersantes.

Sem deixar de constituir tendencialmente o repositório preferencial, a memória da inteligência internística portuguesa, é desejável que a revista *MEDICINA INTERNA* constitua também meio activo de discussão e definição das perspectivas e normas científicas, clínicas, éticas e pedagógicas da nossa Medicina Interna, com vista ao papel e objectivo que lhe competem numa prática profissional superior, actual e despida de diletantismo.

O magnífico incremento dos conhecimentos provenientes das múltiplas ciências em que se apoia a arte que praticamos, o avassalador desenvolvimento da tecnologia e respectivas consequências económicas e economicistas, reactualizam a necessidade e o conceito de síntese e integração, no espírito essencial da Medicina e, em particular, da Medicina Interna como meio de equacionar e resolver, oportuna, económica e humanamente, problemas da pessoa doente.

Aqueles progressos devem ser encaminhados no sentido do comprometimento dos responsáveis pelas estruturas e meios de conservação da saúde e de prevenção e tratamento da doença, por um lado, e, no que nos respeita, para uma constante e adequada elevação do nível da formação científica e capacidade técnica de todos os médicos internistas e demais profissionais de saúde.



A revista da Sociedade Portuguesa de Medicina Interna deve – e pode, por vários modos – constituir activo agente desses objectivos.

*Carlos Soares de Sousa*